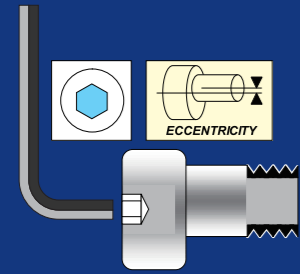


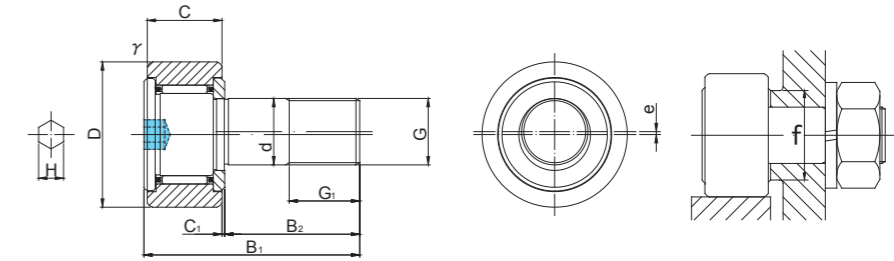
凸轮从动件

偏心型
螺柱头部带六角孔



CFH..A

CFH..VA



CFH..A 类型

预包装润滑脂

螺柱直径 (mm)	类型代号				尺寸 (mm)												基本额定 动负荷	基本额定 静负荷	最大 允许载荷	允许转速 *	轨道载荷能力		最大 拧紧力矩	质量	
	圆筒外圈		球面外圈 R250(CF5) R500(CF6 ~ CF10-1)		D	C	d	G	G1	B1	B2	C1	H	rs 最小	e	f 最小					Cr N	Cor N			N
5	h7公差 0 -0.012	CFH 5A	CFH 5UUA	CFH 5RA	CFH 5UURA	13	9	5	M5×0.8	7.5	23	13	0.5	3	0.3	0.2	9.7	3 140	2 770	1 420	29 000	2 250	530	2	10.5
		CFH 5VA	CFH 5VUUA	CFH 5VRA	CFH 5VUURA													5 100	5 500	1 420	11 600				
6	h7公差 0 -0.012	CFH 6A	CFH 6UUA	CFH 6RA	CFH 6UURA	16	11	6	M6×1	8	28	16	0.6	3	0.3	0.25	11	3 630	3 630	2 110	25 000	3 430	1 080	3	18.5
		CFH 6VA	CFH 6VUUA	CFH 6VRA	CFH 6VUURA													6 960	8 530	2 110	12 000				
8	h7公差 0 -0.015	CFH 8A	CFH 8UUA	CFH 8RA	CFH 8UURA	19	11	8	M8×1.25	10	32	20	0.6	4	0.3	0.25	13	4 310	4 710	4 710	20 000	4 020	1 370	8	28.5
		CFH 8VA	CFH 8VUUA	CFH 8VRA	CFH 8VUURA													8 130	11 170	4 710	9 000				
10	h7公差 0 -0.015	CFH10A	CFH10UUA	CFH10RA	CFH10UURA	22	12	10	M10×1.25	12	36	23	0.6	5	0.3	0.3	15	5 390	6 860	6 860	17 000	4 700	1 670	15	45
		CFH10VA	CFH10VUUA	CFH10VRA	CFH10VUURA													9 510	14 500	7 450	7 500				
10	h7公差 0 -0.015	CFH10-1A	CFH10-1UUA	CFH10-1RA	CFH10-1UURA	26	12	10	M10×1.25	12	36	23	0.6	5	0.3	0.3	15	5 390	6 860	6 860	17 000	5 490	2 060	15	60
		CFH10-1VA	CFH10-1VUUA	CFH10-1VRA	CFH10-1VUURA													9 510	14 500	7 450	7 500				

* 无密封圈，适合润滑脂润滑。如果是油润滑，最大允许值可到达该数值的130%。若为密封型，数值为该数值的70%。

外圈公差 (μm)

类型	圆筒外圈	球面外圈
CF5,CF6	0/-8	0/-50
CF8,CF10,CF10-1	0/-9	0/-50

附件

类型	螺母
CF5	已预装
CF6/CF8/CF10/CF10-1	已预装