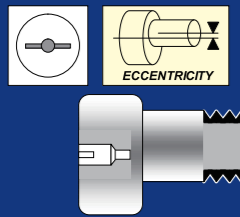


# SEGUIDOR DE LEVA

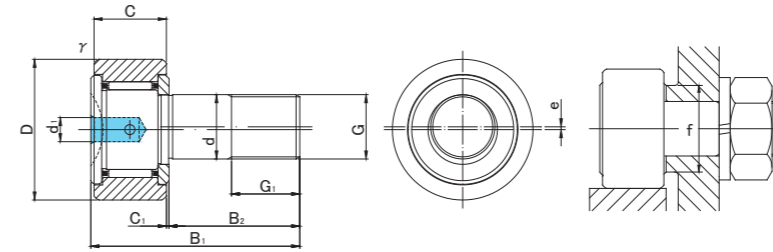
TIPO EXCÉNTRICO  
CON RANURA PARA DESTORNILLADOR



CFH



CFH.V



## TIPO CFH

Grasa prerrellenada

Diámetro del espárrago (mm)	Designación				Dimensiones (mm)												Capacidad de carga dinámica básica	Capacidad de carga estática básica	Carga máxima permisible	Velocidad límite *	Capacidad de carga de pista		Par de apriete máximo	Masa	
	Anillo exterior cilíndrico		Anillo exterior coronado R500		D	C	d	G	G1	B1	B2	C1	d1	r <sub>s</sub> mín.	e	f mín.					Cr N	Cor N			N
Tolerancia de h7	Sin sellos	Con sellos	Sin sellos	Con sellos																					
6	0 -0.012	CFH 6	CFH 6UU	CFH 6R	CFH 6UUR	16	11	6	M6x1	8	28	16	0.6	4	0.3	0.25	11	3 630	3 630	2 110	25 000	3 430	1 080	3	18.5
		CFH 6V	CFH 6VUU	CFH 6VR	CFH 6VUUR																				
8	0 -0.015	CFH 8	CFH 8UU	CFH 8R	CFH 8UUR	19	11	8	M8x1.25	10	32	20	0.6	4	0.3	0.25	13	4 310	4 710	4 710	20 000	4 020	1 370	8	28.5
		CFH 8V	CFH 8VUU	CFH 8VR	CFH 8VUUR																				
10	0 -0.015	CFH10	CFH10UU	CFH10R	CFH10UUR	22	12	10	M10x1.25	12	36	23	0.6	4	0.3	0.3	15	5 390	6 860	6 860	17 000	4 700	1 670	15	45
		CFH10V	CFH10VUU	CFH10VR	CFH10VUUR																				
10	0 -0.015	CFH10-1	CFH10-1UU	CFH10-1R	CFH10-1UUR	26	12	10	M10x1.25	12	36	23	0.6	4	0.3	0.3	15	5 390	6 860	6 860	17 000	5 490	2 060	15	60
		CFH10-1V	CFH10-1VUU	CFH10-1VR	CFH10-1VUUR																				

\* Sin sellos, ideal para lubricación con grasa. En caso de lubricación con aceite, hasta se permitirá hasta el 130 % de este valor, y el 70 % de este valor se aplicará para tipos con sellos.

### TOLERANCIA DE ANILLOS EXTERIORES (µm)

TIPO	Anillo exterior cilíndrico	Anillo exterior coronado
CF6	0/-8	0/-50
CF8,CF10,CF10-1	0/-9	0/-50

### ACCESORIOS

TIPO	TAPÓN DE RESINA	TUERCA
CF6/CF8/CF10/CF10-1	ϕ 4 Fijada	Fijada