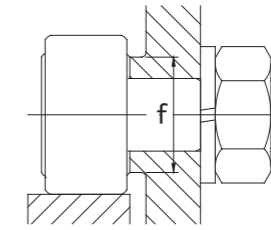
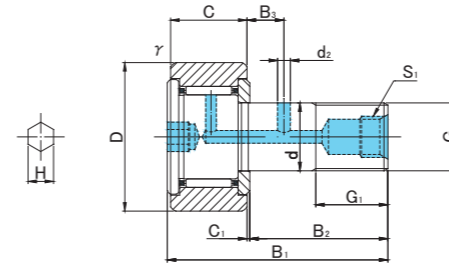




CFT..A



CFT..VA



TIPO CFT..A

Grasa prerrellenada

Diámetro del espárrago (mm)	Designación				Dimensiones (mm)													Capacidad de carga dinámica básica	Capacidad de carga estática básica	Carga máxima permisible	Velocidad límite *	Capacidad de carga de pista		Par de apriete máximo	Masa							
	Anillo exterior cilíndrico		Anillo exterior coronado R500(CF12 ~ CF18) R1000(CF20 ≤)		D	C	d	G	G1	B1	B2	B3	C1	S1	d2	H	r _s mín.					f mín.	Cr N			Cor N	N	rpm	Anillo exterior cilíndrico N	Anillo exterior coronado N	N·m	g (aprox.)
	Tolerancia de h7	Sin sellos	Con sellos	Sin sellos																												
12	0 -0.018	CFT12A	CFT12UUA	CFT12RA	CFT12UURA	30	14	12	M12×1.5	13	40	25	6	0.6	M6×0.75	3	6	0.6	20	7 940	9 800	9 800	14 000	7 060	2 450	22	95					
		CFT12VA	CFT12VUUA	CFT12VRA	CFT12VUURA																											
12	0 -0.018	CFT12-1A	CFT12-1UUA	CFT12-1RA	CFT12-1UURA	32	14	12	M12×1.5	13	40	25	6	0.6	M6×0.75	3	6	0.6	20	7 940	9 800	9 800	14 000	7 450	2 740	22	105					
		CFT12-1VA	CFT12-1VUUA	CFT12-1VRA	CFT12-1VUURA																											
16	0 -0.018	CFT16A	CFT16UUA	CFT16RA	CFT16UURA	35	18	16	M16×1.5	17	52	32.5	8	0.8	Rc1/8	3	6	0.6	24	12 050	18 330	18 330	10 000	11 200	3 140	58	170					
		CFT16VA	CFT16VUUA	CFT16VRA	CFT16VUURA																											
18	0 -0.018	CFT18A	CFT18UUA	CFT18RA	CFT18UURA	40	20	18	M18×1.5	19	58	36.5	8	0.8	Rc1/8	3	6	1	26	14 700	25 200	25 200	8 500	14 400	3 720	87	250					
		CFT18VA	CFT18VUUA	CFT18VRA	CFT18VUURA																											
20	0 -0.021	CFT20A	CFT20UUA	CFT20RA	CFT20UURA	52	24	20	M20×1.5	21	66	40.5	9	0.8	Rc1/8	4	8	1	36	20 680	34 600	32 140	7 000	23 200	8 230	120	460					
		CFT20VA	CFT20VUUA	CFT20VRA	CFT20VUURA																											
20	0 -0.021	CFT20-1A	CFT20-1UUA	CFT20-1RA	CFT20-1UURA	47	24	20	M20×1.5	21	66	40.5	9	0.8	Rc1/8	4	8	1	36	20 680	34 600	32 140	7 000	21 000	7 150	120	385					
		CFT20-1VA	CFT20-1VUUA	CFT20-1VRA	CFT20-1VUURA																											
24	0 -0.021	CFT24A	CFT24UUA	CFT24RA	CFT24UURA	62	29	24	M24×1.5	25	80	49.5	11	0.8	Rc1/8	4	8	1	40	30 480	52 630	49 500	6 500	34 200	10 500	220	815					
		CFT24VA	CFT24VUUA	CFT24VRA	CFT24VUURA																											
24	0 -0.021	CFT24-1A	CFT24-1UUA	CFT24-1RA	CFT24-1UURA	72	29	24	M24×1.5	25	80	49.5	11	0.8	Rc1/8	4	8	1	40	30 480	52 630	49 500	6 500	39 800	12 900	220	1 140					
		CFT24-1VA	CFT24-1VUUA	CFT24-1VRA	CFT24-1VUURA																											
30	0 -0.021	CFT30A	CFT30UUA	CFT30RA	CFT30UURA	80	35	30	M30×1.5	32	100	63	15	1	Rc1/8	4	8	1	46	45 370	85 060	73 700	5 000	52 600	14 900	450	1 870					
		CFT30VA	CFT30VUUA	CFT30VRA	CFT30VUURA																											
30	0 -0.021	CFT30-1A	CFT30-1UUA	CFT30-1RA	CFT30-1UURA	85	35	30	M30×1.5	32	100	63	15	1	Rc1/8	4	8	1	46	45 370	85 060	73 700	5 000	56 000	16 100	450	2 030					
		CFT30-1VA	CFT30-1VUUA	CFT30-1VRA	CFT30-1VUURA																											
30	0 -0.021	CFT30-2A	CFT30-2UUA	CFT30-2RA	CFT30-2UURA	90	35	30	M30×1.5	32	100	63	15	1	Rc1/8	4	8	1	46	45 370	85 060	73 700	5 000	59 300	17 300	450	2 220					
		CFT30-2VA	CFT30-2VUUA	CFT30-2VRA	CFT30-2VUURA																											

* Sin sellos, ideal para lubricación con grasa. En caso de lubricación con aceite, hasta se permitirá hasta el 130 % de este valor, y el 70 % de este valor se aplicará para tipos con sellos.

TOLERANCIA DE ANILLOS EXTERIORES

TIPO	Anillo exterior cilíndrico	Anillo exterior coronado
CF12	0/-9	0/-50
CF12-1,CF16,CF18,CF20-1	0/-11	0/-50
CF20,CF24,CF24-1,CF30	0/-13	0/-50
CF30-1,CF30-2	0/-15	0/-50

ACCESORIOS

TIPO	
Todos los tipos	TUERCA Fijada