

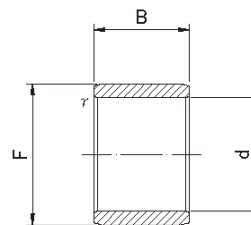
# 内輪 ステンレススチール



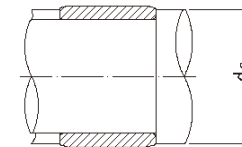
ステンレススチール



IR..M



IR..M



# ステンレススチール

ステンレススチール

## IR..M TYPE

軸径 (mm)	呼び番号	主要寸法 (mm)				取付関係寸法 (mm)		質量 g (参考)	組合せ軸受	
		d	F	B	f/s min	da			RNA49..M	NK..M
						最小	最大			
5	IR 5710M	5	7	10	0.15	6.2	6.7	1.4	RNA495M	—
	IR 5812M	5 <sup>0</sup> <sub>-0.008</sub>	8	12	0.3	7	7.7	3	—	NK8/12M
	IR 5816M	5	8	16	0.3	7	7.7	4	—	NK8/16M
6	IR 6810M	6	8	10	0.15	7.2	7.7	1.7	RNA496M	—
	IR 6912M	6 <sup>0</sup> <sub>-0.008</sub>	9	12	0.3	8	8.7	3.2	—	NK9/12M
	IR 6916M	6	9	16	0.3	8	8.7	4.3	—	NK9/16M
	IR 61010M	6	10	10	0.3	8	9.7	4	—	—
7	IR 7910M	7	9	10	0.15	8.2	8.7	1.9	RNA497M	—
	IR 71012M	7 <sup>0</sup> <sub>-0.008</sub>	10	12	0.3	9	9.7	3.6	—	NK10/12M
	IR 71016M	7	10	16	0.3	9	9.7	5	—	NK10/16M
8	IR 81011M	8 <sup>0</sup> <sub>-0.008</sub>	10	11	0.15	9.2	9.7	2.4	RNA498M	—
	IR 81210M	8	12	10	0.3	10	11	4.8	—	—
9	IR 91211M	9	12	11	0.3	11	11.5	3.1	RNA499M	—
	IR 91212M	9 <sup>0</sup> <sub>-0.008</sub>	12	12	0.3	11	11.5	4.5	—	NK12/12M
	IR 91216M	9	12	16	0.3	11	11.5	6	—	NK12/16M
10	IR 101412M	10	14	12	0.3	12	13	7	—	—
	IR 101413M	10 <sup>0</sup> <sub>-0.008</sub>	14	13	0.3	12	13	7.5	RNA4900M	—
	IR 101416M	10	14	16	0.3	12	13	9	—	NK14/16M
	IR 101420M	10	14	20	0.3	12	13	11.5	—	NK14/20M
12	IR 121612M	12	16	12	0.3	14	15	8	—	—
	IR 121613M	12 <sup>0</sup> <sub>-0.008</sub>	16	13	0.3	14	15	8.5	RNA4901M	—
	IR 121616M	12	16	16	0.3	14	15	10.5	—	NK16/16M
	IR 121620M	12	16	20	0.3	14	15	13.5	—	NK16/20M
15	IR 151916M	15	19	16	0.3	17	18	12.5	—	NK19/16M
	IR 151920M	15 <sup>0</sup> <sub>-0.008</sub>	19	20	0.3	17	18	16	—	NK19/20M
	IR 152012M	15	20	12	0.3	17	19	12	—	—
	IR 152013M	15	20	13	0.3	17	19	13.5	RNA4902M	—
	IR 172213M	17	22	13	0.3	19	21	15.5	RNA4903M	—
IR 172216M	17 <sup>0</sup> <sub>-0.008</sub>	22	16	0.3	19	21	19	—	—	

IR..M



IR..M



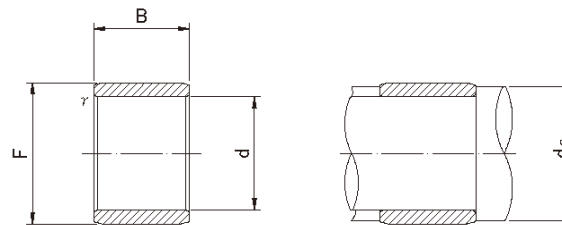
# 内輪 ステンレススチール



ステンレススチール



IR..M



IR..M

ステンレススチール

ステンレススチール

## IR..M TYPE

軸径 (mm)	呼び番号	主要寸法 (mm)				取付関係寸法 (mm)		質量	組合せ軸受		
		d	F	B	f/s min	da			g (参考)	RNA49..M	NK..M
						最小	最大				
20	IR 202516M	20	25	16	0.3	22	24	22	—	—	
	IR 202517M	20 <sup>0</sup> <sub>-0.010</sub>	25	17	0.3	22	24	23	RNA4904M	—	
25	IR 253016M	25	30	16	0.3	27	29	28	—	—	
	IR253017M	25 <sup>0</sup> <sub>-0.010</sub>	30	17	0.3	27	29	28.5	RNA4905M	—	
30	IR 303820M	30 <sup>0</sup> <sub>-0.010</sub>	38	20	0.6	34	37	65	—	—	
35	IR 354220M	35 <sup>0</sup> <sub>-0.012</sub>	42	20	0.6	39	41	65	—	—	
50	IR 506020M	50 <sup>0</sup> <sub>-0.012</sub>	60	20	1	55	59	135	—	—	

IR..M



IR..M

