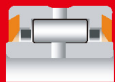


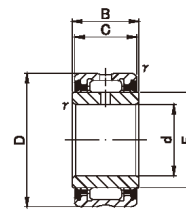
旋削形
ニードルローラベアリング

シール付き、
内輪付き

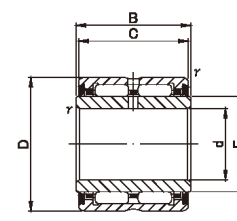


NA49UU,NA69UU($d \leq 30$)

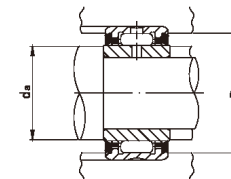
NA69UU



NA49UU,NA69UU($d \leq 30$)



NA69UU



NA UU



ニードルローラベアリング

NA UU



NA49UU,NA69UU,SEALED TYPE

グリース封入済み

軸径 (mm)	呼び番号		主要寸法 (mm)						取付関係寸法 (mm)			基本動定格 荷重	基本静定格 荷重	許容回転数 (グリース潤滑)	質量	組合せ軸受	
	NA 49UU	NA 69UU	d	D	C	B	fs min	F	da		Da最大	Cr N	Cor N	rpm	g (参考)	外輪	内輪
									最小	最大							
10	NA 4900UU	—	10 ⁰ _{-0.008}	22	13	14	0.3	14	12	13	20	8 000	8 500	14 000	25	RNA4900UU	IRZ101414
12	NA 4901UU	—	12 ⁰ _{-0.008}	24	13	14	0.3	16	14	15	22	8 400	9 300	12 000	28	RNA4901UU	IRZ121614
	—	NA 6901UU	12 ⁰ _{-0.008}	24	22	23	0.3	16	14	15	22	15 600	20 400	12 000	46	RNA6901UU	IRZ121623
15	NA 4902UU	—	15 ⁰ _{-0.008}	28	13	14	0.3	20	17	19	26	9 600	11 700	9 500	36	RNA4902UU	IRZ152014
	—	NA 6902UU	15 ⁰ _{-0.008}	28	23	24	0.3	20	17	19	26	18 400	27 100	9 500	63	RNA6902UU	IRZ152024
17	NA 4903UU	—	17 ⁰ _{-0.008}	30	13	14	0.3	22	19	21	28	10 300	13 100	8 500	40	RNA4903UU	IRZ172214
	—	NA 6903UU	17 ⁰ _{-0.008}	30	23	24	0.3	22	19	21	28	19 800	30 600	8 500	69	RNA6903UU	IRZ172224
20	NA 4904UU	—	20 ⁰ _{-0.010}	37	17	18	0.3	25	22	24	35	17 900	20 500	7 500	78	RNA4904UU	IRZ202518
	—	NA 6904UU	20 ⁰ _{-0.010}	37	30	31	0.3	25	22	24	35	33 000	44 500	7 500	140	RNA6904UU	IRZ202531
25	NA 4905UU	—	25 ⁰ _{-0.010}	42	17	18	0.3	30	27	29	40	20 300	25 100	6 500	93	RNA4905UU	IRZ253018
	—	NA 6905UU	25 ⁰ _{-0.010}	42	30	31	0.3	30	27	29	40	39 200	58 600	6 500	162	RNA6905UU	IRZ253031
30	NA 4906UU	—	30 ⁰ _{-0.010}	47	17	18	0.3	35	32	34	45	21 600	28 400	5 500	106	RNA4906UU	IRZ303518
	—	NA 6906UU	30 ⁰ _{-0.010}	47	30	31	0.3	35	32	34	45	40 100	63 100	5 500	185	RNA6906UU	IRZ303531
35	NA 4907UU	—	35 ⁰ _{-0.012}	55	20	21	0.6	42	39	41	51	30 100	46 300	4 500	179	RNA4907UU	IRZ354221
	—	NA 6907UU	35 ⁰ _{-0.012}	55	36	37	0.6	42	39	41	51	51 600	92 600	4 500	320	RNA6907UU	IRZ354237
40	NA 4908UU	—	40 ⁰ _{-0.012}	62	22	23	0.6	48	44	47	58	37 200	58 300	4 000	245	RNA4908UU	IRZ404823
	—	NA 6908UU	40 ⁰ _{-0.012}	62	40	41	0.6	48	44	47	58	63 700	116 700	4 000	440	RNA6908UU	IRZ404841
45	NA 4909UU	—	45 ⁰ _{-0.012}	68	22	23	0.6	52	49	51	64	38 800	63 400	3 500	290	RNA4909UU	IRZ455223
	—	NA 6909UU	45 ⁰ _{-0.012}	68	40	41	0.6	52	49	51	64	66 700	126 500	3 500	510	RNA6909UU	IRZ455241
50	NA 4910UU	—	50 ⁰ _{-0.012}	72	22	23	0.6	58	54	57	68	41 300	71 100	3 500	300	RNA4910UU	IRZ505823
	—	NA 6910UU	50 ⁰ _{-0.012}	72	40	41	0.6	58	54	57	68	70 800	142 200	3 500	530	RNA6910UU	IRZ505841