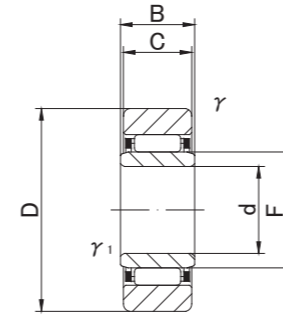


滚子从动件

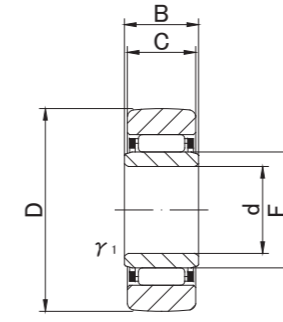
分离型 带内圈



NAST



NAST



NAST.R

NAST 类型

预包装润滑脂

轴直径 (mm)	类型代号		尺寸 (mm)								基本额定动负荷 	基本额定静负荷 	轨道载荷能力 		允许转速 *	质量 		
	圆筒外圈 	球面外圈 (R500) 											Cr N	Cor N				
6	NAST 6	NAST 6R	6 ⁰ _{-0.008}	19	10	9.8	0.3			0.3	10	4 120	4 550	3 530	1 370	20 000	17.8	
8	NAST 8	NAST 8R	8 ⁰ _{-0.008}	24	10	9.8	0.6			0.3	12	5 680	5 890	4 020	1 860	17 000	28	
10	NAST10	NAST10R	10 ⁰ _{-0.008}	30	12	11.8	1			0.3	14	9 700	9 670	5 590	2 450	15 000	50	
12	NAST12	NAST12R	12 ⁰ _{-0.008}	32	12	11.8	1			0.3	16	10 400	10 900	5 980	2 740	13 000	58	
15	NAST15	NAST15R	15 ⁰ _{-0.008}	35	12	11.8	1			0.3	20	12 300	14 300	6 570	3 140	10 000	62	
17	NAST17	NAST17R	17 ⁰ _{-0.008}	40	16	15.8	1			0.3	22	17 400	20 900	10 900	3 720	9 500	110	
20	NAST20	NAST20R	20 ⁰ _{-0.010}	47	16	15.8	1			0.3	25	19 200	24 500	12 700	4 610	8 500	155	
25	NAST25	NAST25R	25 ⁰ _{-0.010}	52	16	15.8	1			0.3	30	20 700	28 400	14 100	5 290	7 000	180	
30	NAST30	NAST30R	30 ⁰ _{-0.010}	62	20	19.8	1			0.6	38	30 300	45 400	22 100	6 660	5 500	320	
35	NAST35	NAST35R	35 ⁰ _{-0.012}	72	20	19.8	1			0.6	42	32 200	50 600	25 700	8 130	5 000	440	
40	NAST40	NAST40R	40 ⁰ _{-0.012}	80	20	19.8	1.5			1	50	35 700	61 100	26 900	9 310	4 000	530	
45	NAST45	NAST45R	45 ⁰ _{-0.012}	85	20	19.8	1.5			1	55	37 100	66 400	28 500	10 100	4 000	580	
50	NAST50	NAST50R	50 ⁰ _{-0.012}	90	20	19.8	1.5			1	60	38 700	71 800	30 200	11 000	3 500	635	

* 适合润滑脂润滑。如果是油润滑，最大容许值可到达该数值的 130%。

外圈公差 (外径) (μm)

类型	圆筒外圈	球面外圈
NAST6,NAST8,NAST10	0/-9	0/-50
NAST12,NAST15,NAST17,NAST20	0/-11	0/-50
NAST25,NAST30,NAST35,NAST40	0/-13	0/-50
NAST45,NAST50	0/-15	0/-50