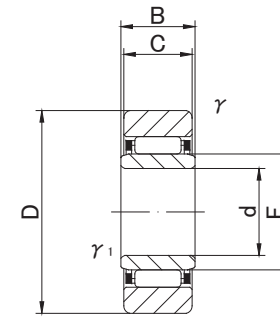


# SEGUIDOR DE RODILLOS

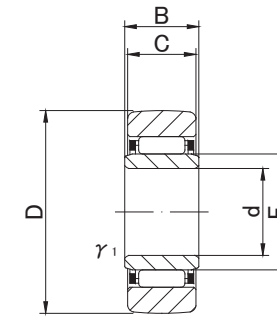
## TIPO SEPARABLE CON ANILLO INTERIOR



NAST



NAST



NAST.R

### TIPO NAST

Grasa prerrellenada

Diámetro de eje (mm)	Designación		Dimensiones (mm)							Capacidad de carga dinámica básica	Capacidad de carga estática básica	Capacidad de carga de pista		Velocidad límite *	Masa		
	Anillo exterior cilíndrico	Anillo exterior coronado (R500)	d	D	B	C	r/s mín.	r1s mín.	F			Cr N	Cor N			Anillo exterior cilíndrico	Anillo exterior coronado
																N	N
<b>6</b>	<b>NAST 6</b>	<b>NAST 6R</b>	6 <sup>0</sup> <sub>-0.008</sub>	<b>19</b>	10	9.8	0.3		0.3	10	4 120	4 550	3 530	1 370	20 000	17.8	
<b>8</b>	<b>NAST 8</b>	<b>NAST 8R</b>	8 <sup>0</sup> <sub>-0.008</sub>	<b>24</b>	10	9.8	0.6		0.3	12	5 680	5 890	4 020	1 860	17 000	28	
<b>10</b>	<b>NAST10</b>	<b>NAST10R</b>	10 <sup>0</sup> <sub>-0.008</sub>	<b>30</b>	12	11.8	1		0.3	14	9 700	9 670	5 590	2 450	15 000	50	
<b>12</b>	<b>NAST12</b>	<b>NAST12R</b>	12 <sup>0</sup> <sub>-0.008</sub>	<b>32</b>	12	11.8	1		0.3	16	10 400	10 900	5 980	2 740	13 000	58	
<b>15</b>	<b>NAST15</b>	<b>NAST15R</b>	15 <sup>0</sup> <sub>-0.008</sub>	<b>35</b>	12	11.8	1		0.3	20	12 300	14 300	6 570	3 140	10 000	62	
<b>17</b>	<b>NAST17</b>	<b>NAST17R</b>	17 <sup>0</sup> <sub>-0.008</sub>	<b>40</b>	16	15.8	1		0.3	22	17 400	20 900	10 900	3 720	9 500	110	
<b>20</b>	<b>NAST20</b>	<b>NAST20R</b>	20 <sup>0</sup> <sub>-0.010</sub>	<b>47</b>	16	15.8	1		0.3	25	19 200	24 500	12 700	4 610	8 500	155	
<b>25</b>	<b>NAST25</b>	<b>NAST25R</b>	25 <sup>0</sup> <sub>-0.010</sub>	<b>52</b>	16	15.8	1		0.3	30	20 700	28 400	14 100	5 290	7 000	180	
<b>30</b>	<b>NAST30</b>	<b>NAST30R</b>	30 <sup>0</sup> <sub>-0.010</sub>	<b>62</b>	20	19.8	1		0.6	38	30 300	45 400	22 100	6 660	5 500	320	
<b>35</b>	<b>NAST35</b>	<b>NAST35R</b>	35 <sup>0</sup> <sub>-0.012</sub>	<b>72</b>	20	19.8	1		0.6	42	32 200	50 600	25 700	8 130	5 000	440	
<b>40</b>	<b>NAST40</b>	<b>NAST40R</b>	40 <sup>0</sup> <sub>-0.012</sub>	<b>80</b>	20	19.8	1.5		1	50	35 700	61 100	26 900	9 310	4 000	530	
<b>45</b>	<b>NAST45</b>	<b>NAST45R</b>	45 <sup>0</sup> <sub>-0.012</sub>	<b>85</b>	20	19.8	1.5		1	55	37 100	66 400	28 500	10 100	4 000	580	
<b>50</b>	<b>NAST50</b>	<b>NAST50R</b>	50 <sup>0</sup> <sub>-0.012</sub>	<b>90</b>	20	19.8	1.5		1	60	38 700	71 800	30 200	11 000	3 500	635	

\* Ideal para lubricación con grasa. En caso de lubricación con aceite, se permitirá hasta el 130 % de este valor.

#### TOLERANCIA DE ANILLOS EXTERIORES (Diámetro exterior) (µm)

TIPO	Anillo exterior cilíndrico	Anillo exterior coronado
NAST6,NAST8,NAST10	0/-9	0/-50
NAST12,NAST15,NAST17,NAST20	0/-11	0/-50
NAST25,NAST30,NAST35,NAST40	0/-13	0/-50
NAST45,NAST50	0/-15	0/-50